

# FIRECRACKERS

FROM

# CHINA & INDIA



ALCAR

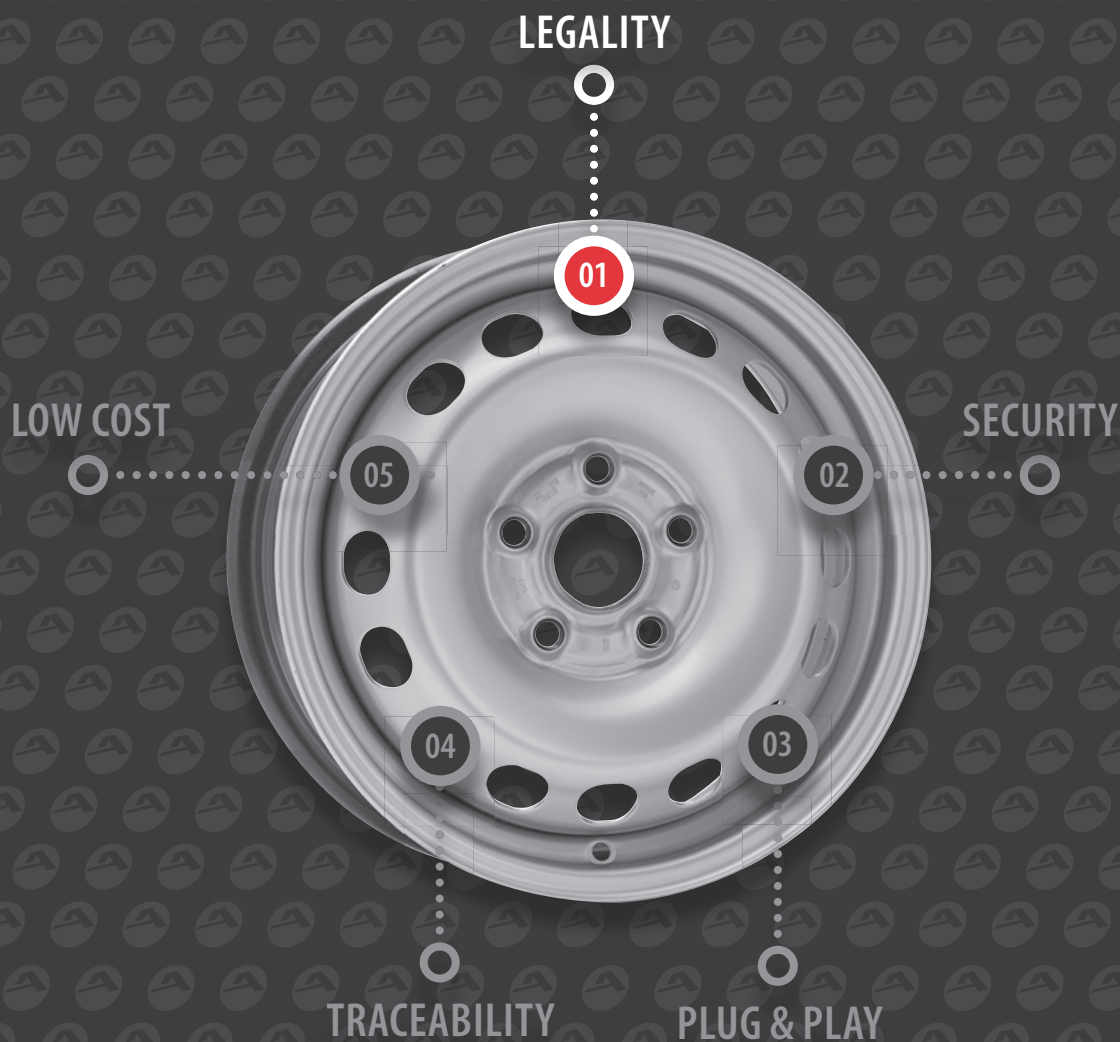
YOUR WHEEL PARTNER



# FIRECRACKERS

FROM  
CHINA & INDIA

## 5 WHYS





# 01 LEGALITY

## HOMOLOGATION



### • NOT EXISTING AT ALL

#### EXAMPLE:

*Toyota Avensis wheel 9265:*

*No homologation at all, insufficient identification but KFZ P/N faked.*

Verwendung	Anzahl der Zuordnungen mit 6x15-ET47	Verbleibende Anzahl mit Achslast bis 1110 kg	Verwendung (%)	kW-Bereich	Reifen	
			100%	77	195/65R15	A13 111
				77	205/60R15	A13 111
			90%	63-118	195/65R15	111
				63-118	205/60R15	111
			100%	63-118	195/65R15	A13
				63-118	205/60R15	A13
			38%	55-118	195/65R15	A13 111
			45%	55-118	205/60R15	A13 T80 T91 111
			19%	51-80	195/65R15	A13 T91 T95 111
			36.00% / 41.00%	75,77.80	195/65R15	A13 T81 T95 111
			15%			
			4%			
			15%	75-103	195/65R15	A13 M+S 111
				75-103	205/60R15	A13 M+S 110
				75-103	195/65R15	R37 111
				55-110	195/65R15	111
			7%	55-110	205/60R15	A13 R37 111
			0%	59-110	195/65R15	A11 111
			100%	59-110	205/60R15	A31 111
				68-103	195/65R15	A11 111
				59-90	195/65R15	A13 R37 111
				59-90	205/60R15	A33 111
				55-110	195/65R15	A13 R37 111
				55-110	205/60R15	A13 R37 111
			80%			

### • WRONG

#### EXAMPLE:

*Skoda Oktavia 1Z wheel:*

*Because of insufficient wheel load only 1.116 i.s.o. 3.084 applications possible (only 36% of initial applications).*



### • INCOMPLETE

#### EXAMPLE:

*Volkswagen Group wheel 9165: ABE not granted so far.*

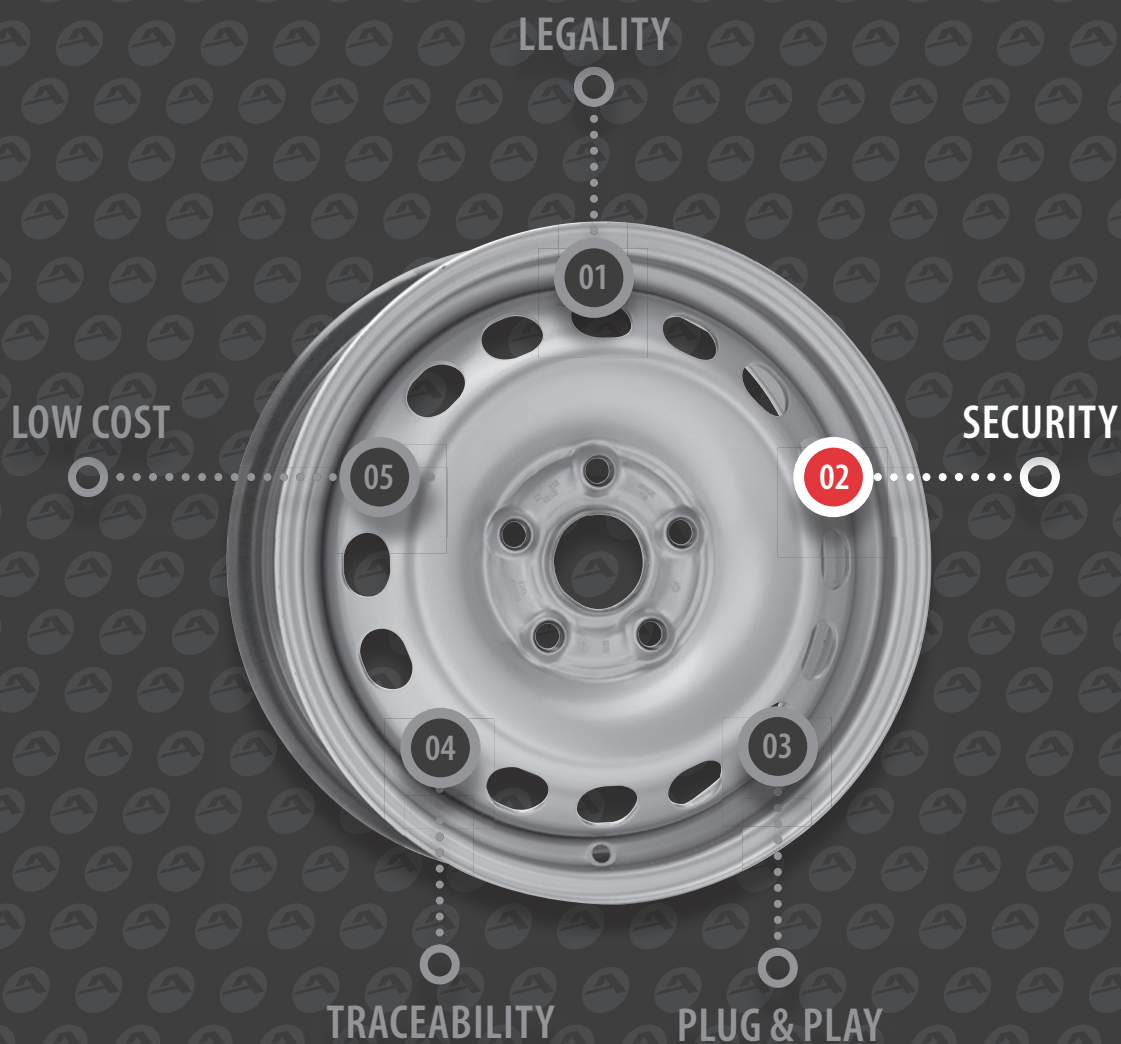
*External wheel disc marking:*

*31-11 15x6J KBA48677 ET47*

# FIRECRACKERS

FROM  
CHINA & INDIA

## 5 WHYS





## 02 SECURITY

### TÜV AUSTRIA REPORT

#### Technischer Bericht 366-0047-12-WIRD-TBG

Fahrzeugteil: Sonderrad 6 J X 15 H2  
Antragsteller: KROMAG Metallindustrie GmbH Abt. "KFZ"-Räder  
Radtyp: LT2852  
Stand: 16.03.2012



Seite: 2 von 2

#### II. Sonderradprüfung

Die Dauerfestigkeit, der hier beschriebenen Sonderräder, wurde gemäß der "Richtlinien für die Prüfung von Sonderrädern für Kfz und ihre Anh. BMV/StV 13/36 25.07-20.01, VdB S 1377" vom 25.11.1998 geprüft.

##### II.1. Felge

Die Maße und Toleranzen der Felgenkontur entsprechen der E.T.R.T.O. Norm.

##### II.2. Werkstoff der Sonderräder:

##### II.3. Festigkeitsprüfung:

##### II.3.1. Dauerfestigkeitsprüfung:

Die Biegeumlaufprüfung wurde nicht durchgeführt.

##### II.3.3. Abrollprüfung:

Es wurde ein Abrollversuch gemäß den "Richtlinien für die Prüfung von Sonderrädern für Personenkraftwagen und Krafträder" vom 25.11.1998 durchgeführt.

Der Abrollprüfung wurden folgende Werte zugrunde gelegt:

Ausführung	Geschwindigkeit in km/h	Strecke in km	Last in kg	Reifendruck in bar	Reifen
1143540601	60	1000	1406,3	4,5	205/60R16
1143540601	60	1000	1406,3	4,5	205/60R16

Die Prüfung wurde für beide Räder mit negativem Prüferfolg abgeschlossen (siehe Anlage)

#### III. Anbau- und Verwendungsprüfung:

##### III.1. Anbauuntersuchung am Fahrzeug:

Für die in diesem Bericht beschriebenen Ausführungen "ohne Verwendungsbereich" wurden keine Anbauversuche durchgeführt.

##### III.2. Fahrversuche:

Fahrversuche wurden nicht durchgeführt.

#### IV. Zusammenfassung:

Gegen die Erteilung einer ABE bzw. einer Einzelbetriebslaubnis nach § 21 StVZO bestehen technische Bedenken. Das Rad versagte bei der Abrollprüfung.

#### V. Unterlagen:

##### V.2. Allgemeine Hinweise:

Keine

##### V.3. Technische Unterlagen:

siehe Anlage: Technische Unterlagen



Abel  
Sachverständiger  
Prüflabor DIN EN ISO/IEC 17025  
Wien, 16.03.2012

Benannt unter der Registriernummer KBA-P 00055-00  
von der Benennungsstelle des Kraftfahrt-Bundesamtes, Bundesrepublik Deutschland.



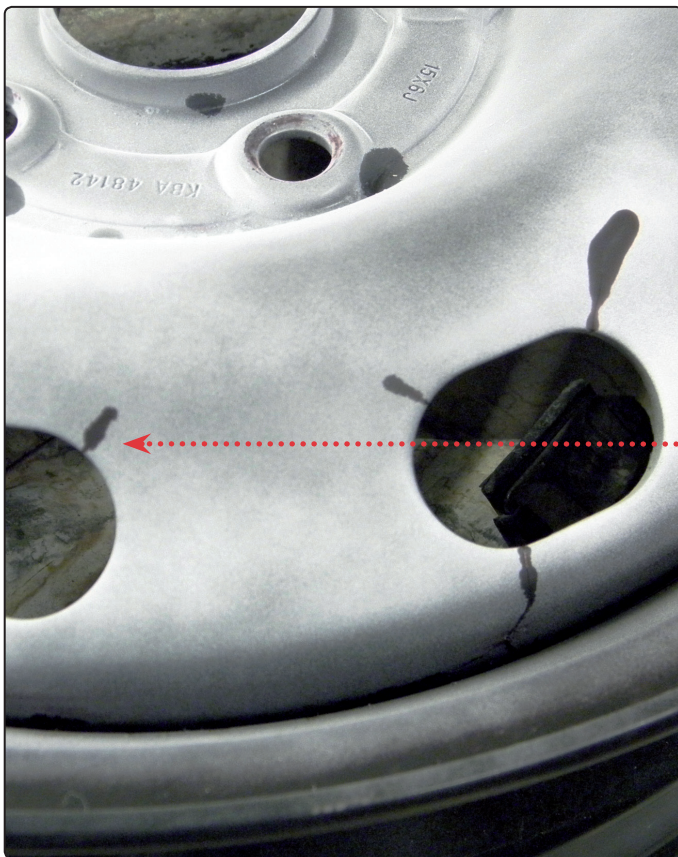
## EXCERPT TÜV AUSTRIA REPORT:

#### IV. SUMMARY:

„There are technical concerns in granting an ABE or an individual type approval according to §21 StVZO. The wheel did not pass the rim rolling test.“

## 02 SECURITY

### WHEEL LOAD INSUFFICIENT



- **WHEEL LOAD INSUFFICIENT**

EXAMPLE:

*Volkswagen Group wheel 9165:*

○ Early crack on ventilation holes due to 555 i.s.o. 625 kg wheel load

- **BOLT LOOSENING**

EXAMPLE:

*Mazda wheel 9980:*

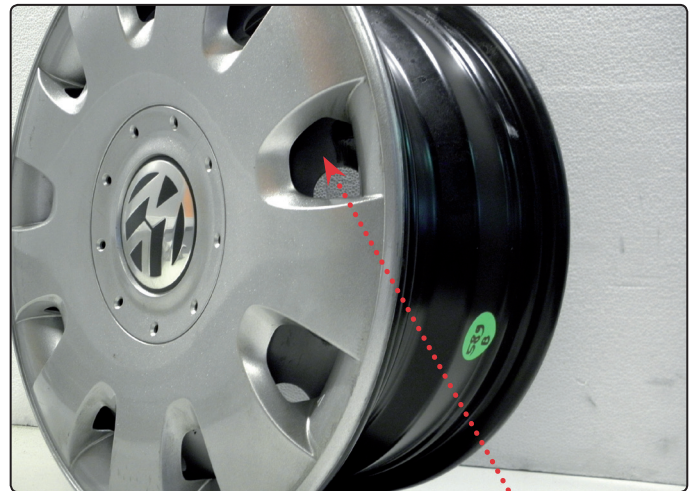
Paintfilm too thick ○





## 02 SECURITY

### OVERHEATING OF BRAKES



- **OVERHEATING OF BRAKES**

**EXAMPLE:**

*Volkswagen Group wheel 9165:*

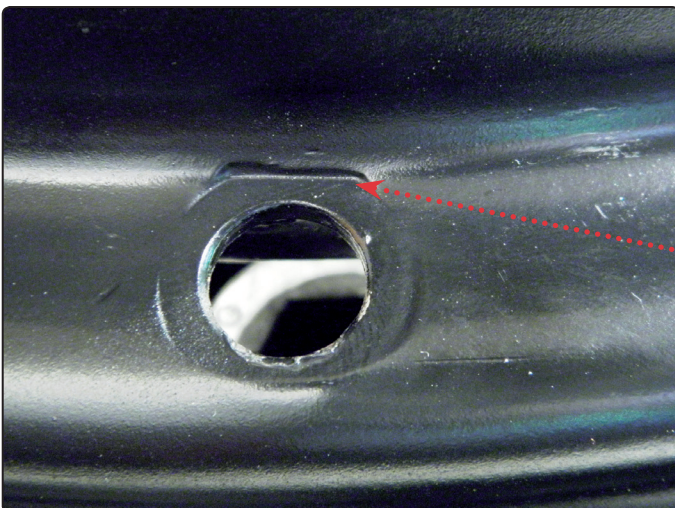
*10 instead of 20 vent holes + misalignment between vent holes (wheel) and wheel cover*

- **DAMAGE OF TIRE AND AIR VALVE**

**EXAMPLE:**

*Volkswagen Group wheel 9165:*

*Burrs around the valve hole*

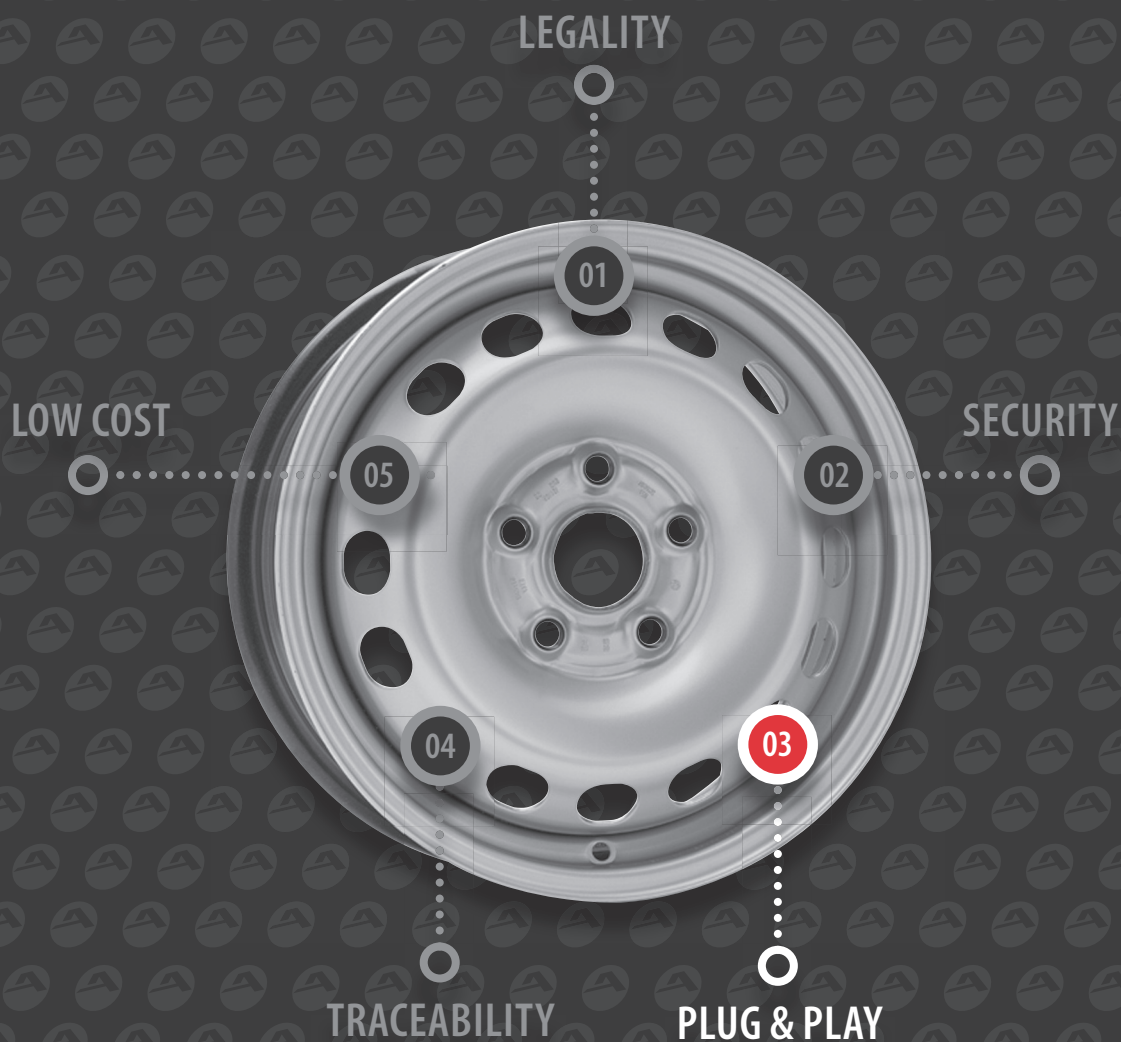




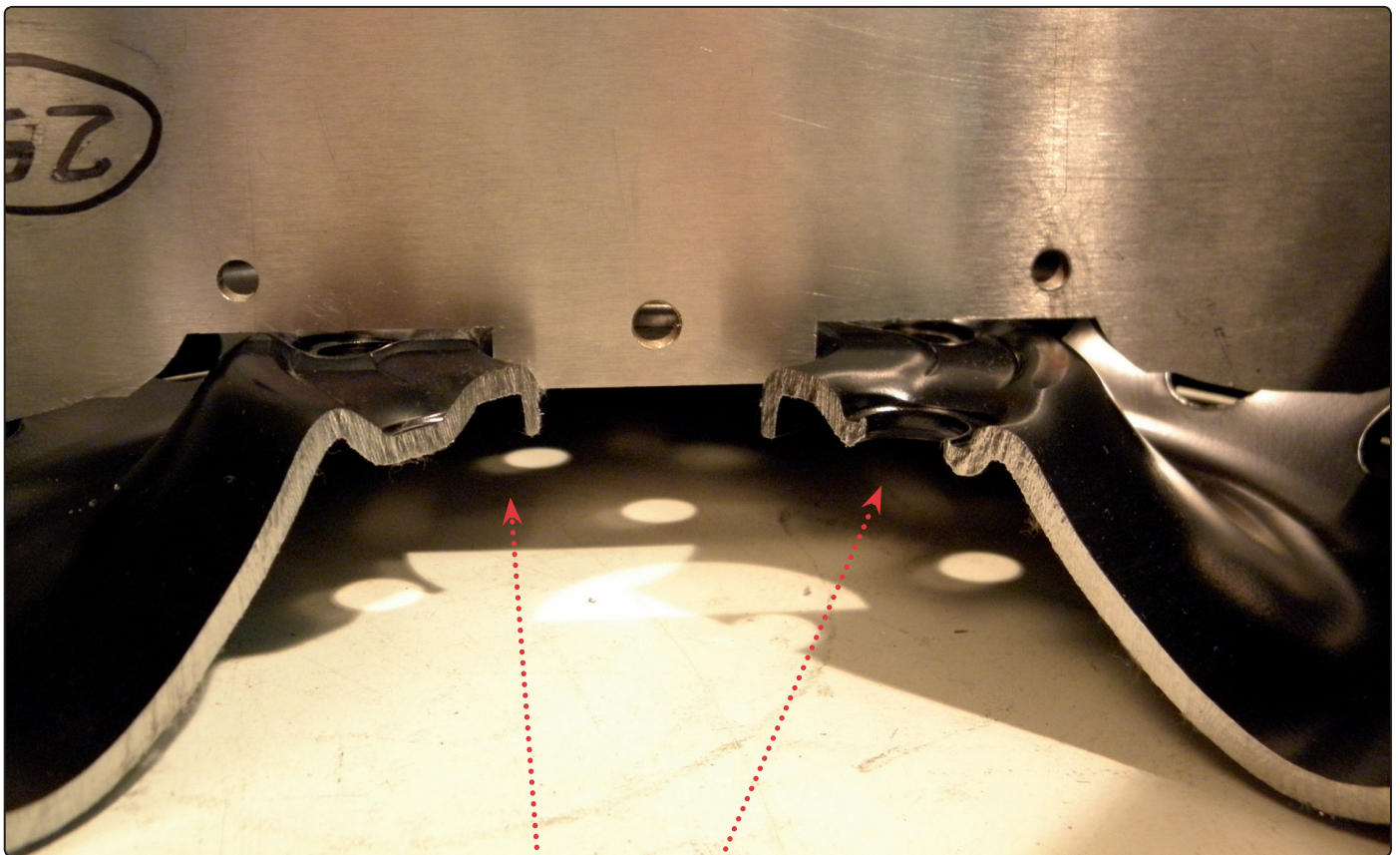
# FIRECRACKERS

FROM  
CHINA & INDIA

## 5 WHYS



## 03 PLUG & PLAY BREAK CONTOUR



### • BRAKE CONTOUR

#### EXAMPLE:

*Volkswagen Group wheel 9165:*

*Wheel is not mountable on some Volkswagen group car models*

### • RUNOUT VALUES

#### EXAMPLE:

*Volkswagen Group wheel 9165:*

*All 3 samples far out of specs.*

28250	Inner radial runout	Specific gauge	1 / batch	RQC	2	mm	$\leq 0,6$	1,05	2	0,71
-------	---------------------	----------------	-----------	-----	---	----	------------	------	---	------



## 03 PLUG & PLAY WHEEL COVER



### • WHEEL COVER

#### EXAMPLE:

*Opel wheel 9045:*

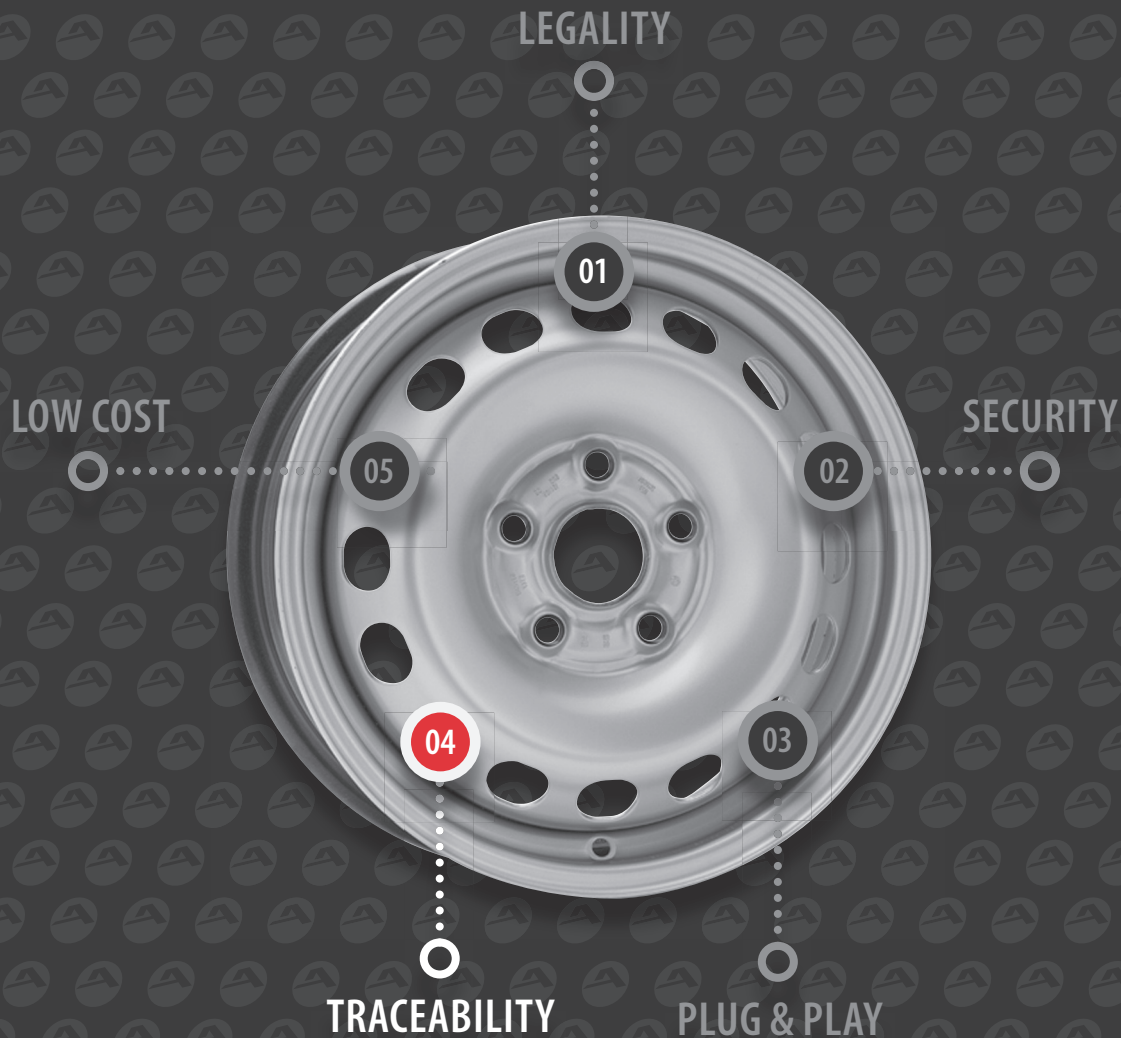
*Wheel cover is not mountable due to different rim profile  
and material thickness not according to specifications*



# FIRECRACKERS

FROM  
CHINA & INDIA

## 5 WHYS



# 04 TRACEABILITY

## MARKINGS ON RIM AND WHEEL DISC

**LIABILITY**



- **INCOMPLETE**

**EXAMPLE:**

*Volkswagen wheel 7500: Marking on rim  
but none on wheel disc.*



- **NONE**

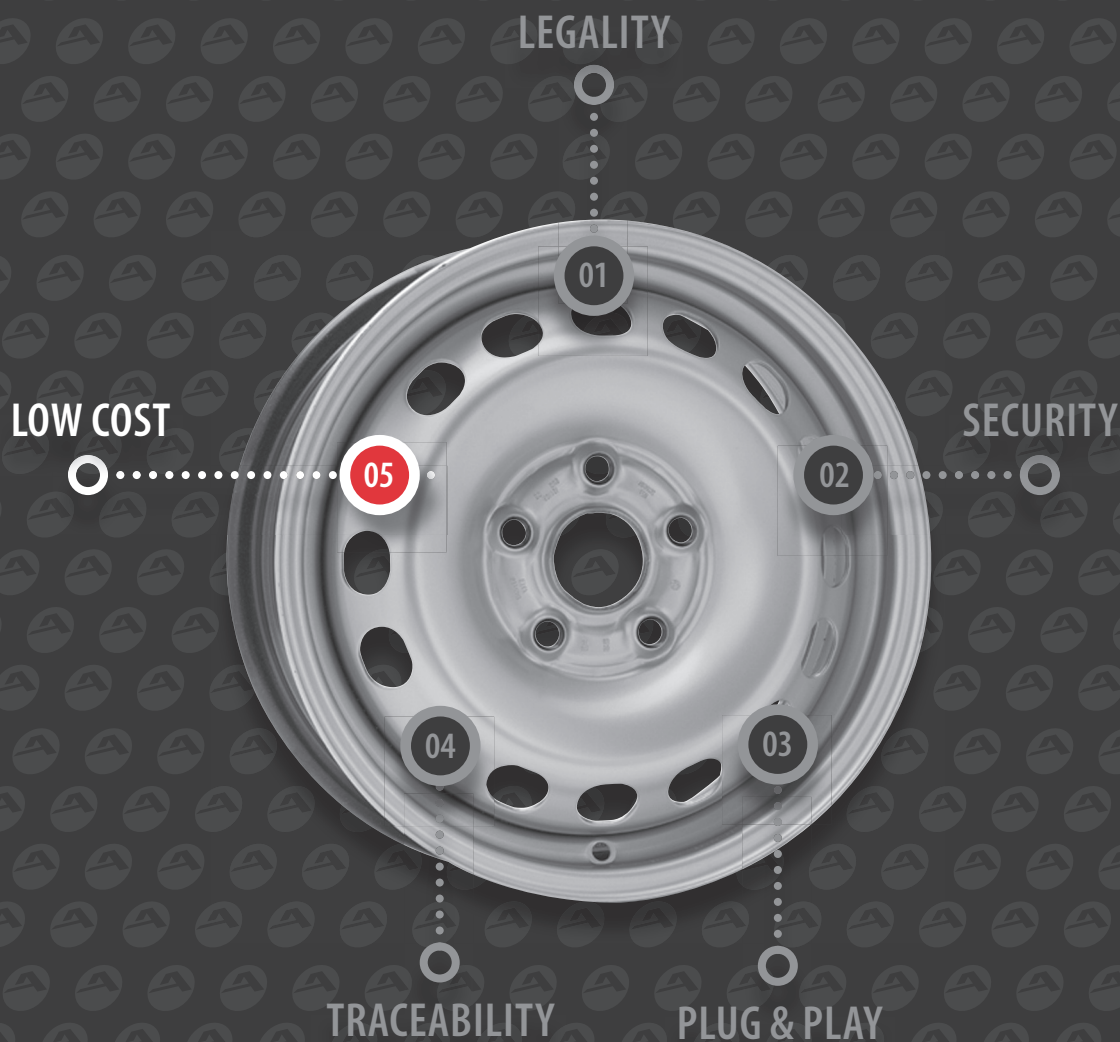
**EXAMPLE:**

*Example Volkswagen wheel 9915:  
No marking on rim and disc.*

# FIRECRACKERS

FROM  
CHINA & INDIA

## 5 WHYS





# 05 LOW COSTS

## THIS RESULTS IN

01

### LEGALITY

- LEGAL CHARGES (LAWYER, COURT)
- RECALL COSTS

02

### SECURITY

- CAR REPAIRS
- RECALL COSTS
- INJURED OR KILLED PERSONS

03

### PLUG AND PLAY

- REPLACEMENT COSTS
- ANGRY CUSTOMERS

04

### TRACEABILITY

- PRODUCT LIABILITY
- REPLACEMENT COSTS

**FIRECRACKERS**  
FROM  
**CHINA & INDIA**

**ALCAR**

YOUR WHEEL PARTNER

